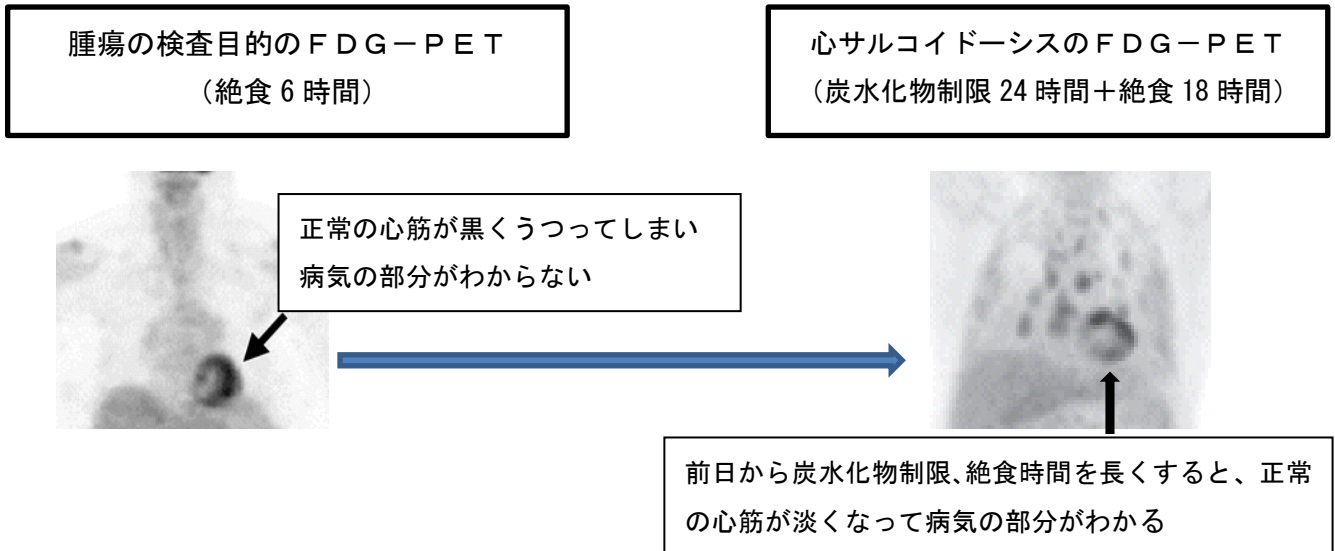


(別紙1) 心臓サルコイドーシスのためのFDG-PET検査について

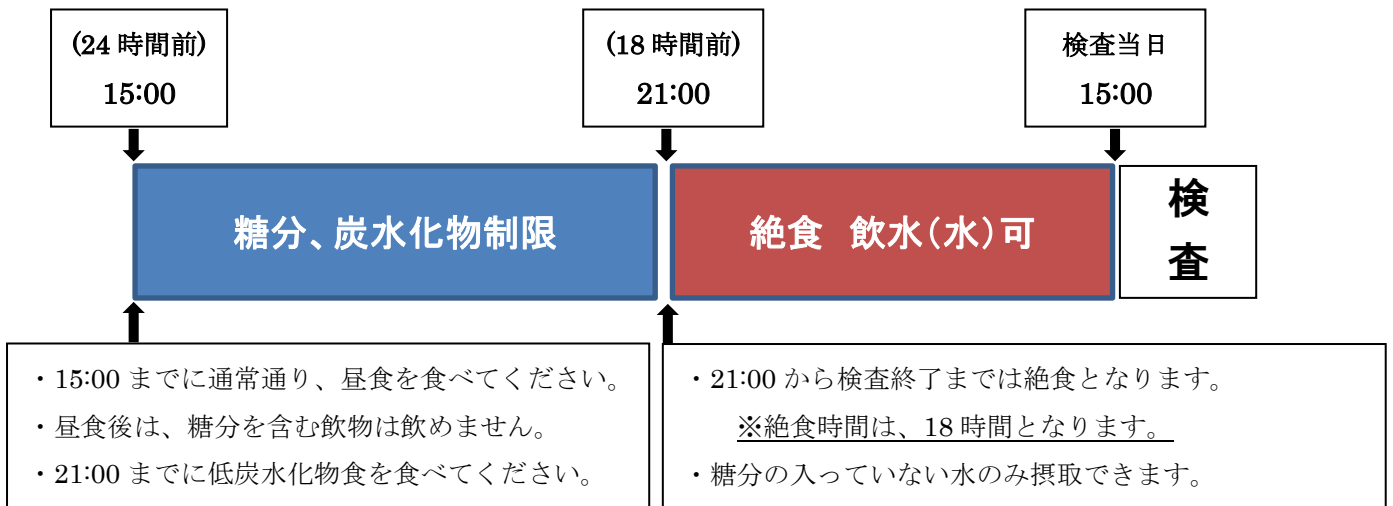
心臓サルコイドーシスの心臓への炎症部位やその程度を調べる検査です。

正確な画像を撮るために、以下の準備があります。守って頂けなかった場合正確な結果がでないことがありますのでご注意ください。



((注意)) 以下に、15:00 に検査を予約した場合の 1 例を示します。

24時間の食事制限があります。当日は15時からの検査になりますので、前日の15時まで通常の食事は召し上がられます。それ以降は以下の指示に従ってください。



※24時間の食事制限中、飲食していいもの、ダメなものにつきましては、別紙2でご確認してください。

○摂取してはいけないもの(絶対禁)

- ・ 糖分を含む飲み物、食べ物(人工甘味料も×)、炭水化物を含む食事(ご飯、パン、麺類、果物等)

○前日(18時間前) 21時からは絶食。糖分の入っていない水のみ摂取できます。