

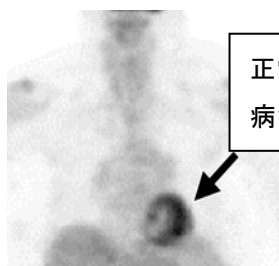
## 検査前の注意事項

### (別紙1) 心臓サルコイドーシスのためのFDG-PET検査について

心臓サルコイドーシスの心臓への炎症部位やその程度を調べる検査です。

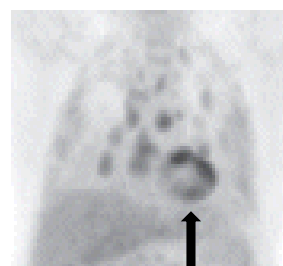
正確な画像を撮るために、以下の準備があります。守って頂けなかった場合正確な結果がでないことがありますのでご注意ください。

腫瘍の検査目的のFDG-PET  
(絶食 6 時間)



正常の心筋が黒くうっつてしまい  
病気の部分がわからない

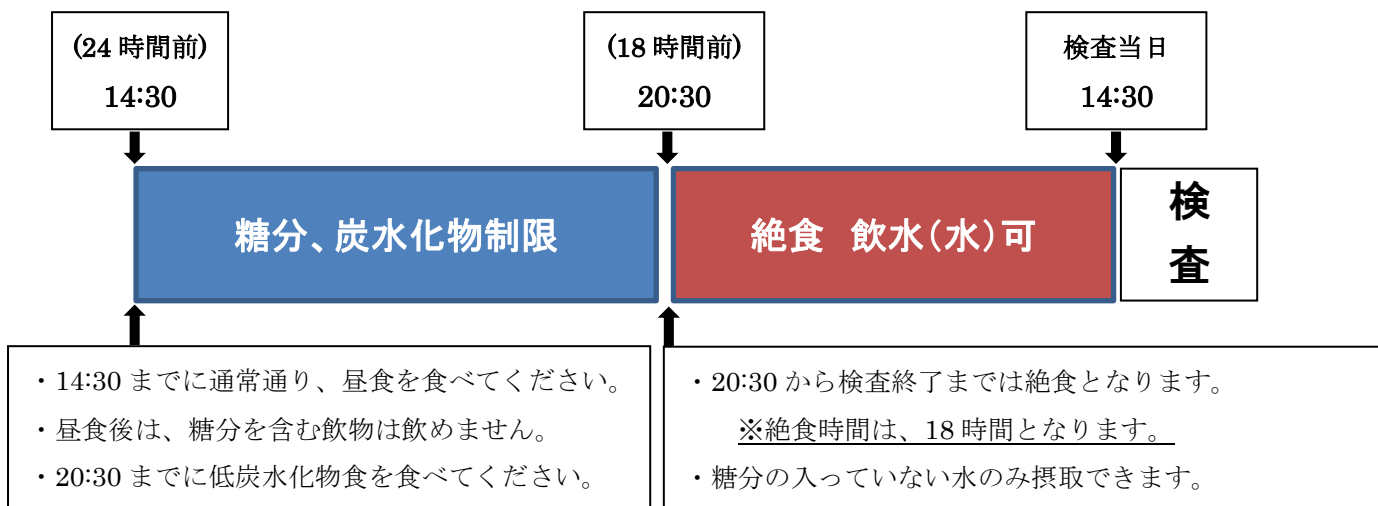
心サルコイドーシスのFDG-PET  
(炭水化物制限 24 時間+絶食 18 時間)



前日から炭水化物制限、絶食時間を長くすると、正常  
の心筋が淡くなって病気の部分がわかる

((注意)) 以下に、14:30 に検査を予約した場合の 1 例を示します。

24時間の食事制限があります。当日は14時30分からの検査になりますので、前日の14時30分まで通常の食事は召し上がれます。それ以降は以下の指示に従ってください。



※24時間の食事制限中、飲食していいもの、ダメなものにつきましては、別紙2でご確認してください。

#### ○摂取してはいけないもの(絶対禁)

・ 糖分を含む飲み物、食べ物(人工甘味料も×)、炭水化物を含む食事(ご飯、パン、麺類、果物等)

○前日(18時間前) 20時30分からは絶食。糖分の入っていない水のみ摂取できます。